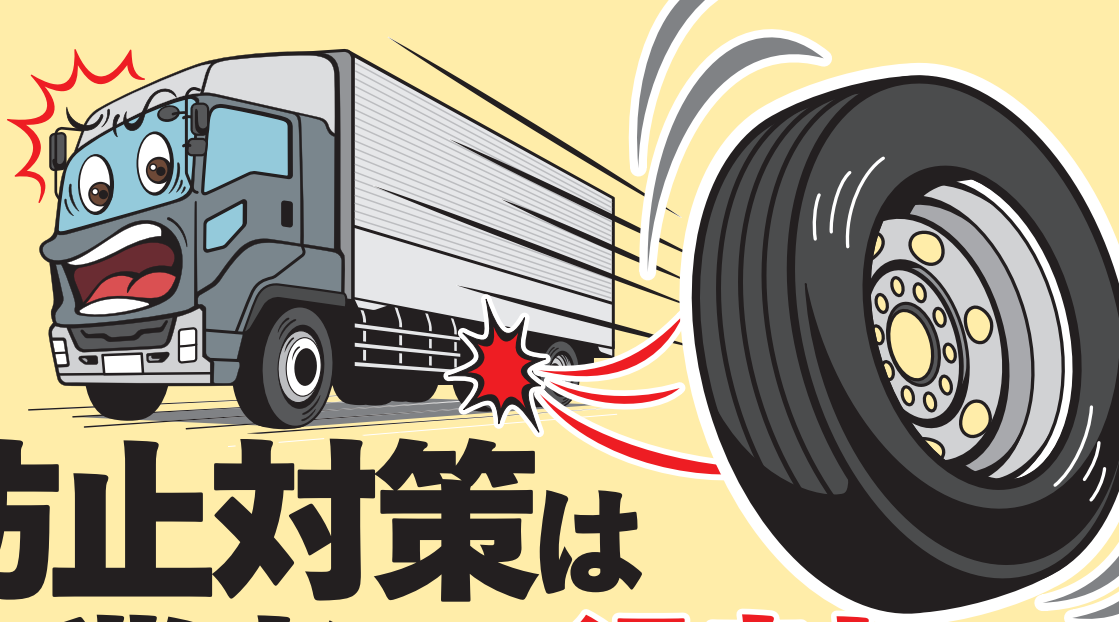


運送事業者及び  
大型車使用者の  
みなさまへ



# 車輪 脱落防止対策は 運送事業者等の役割です!



## タイヤ交換後、 必ず増し締めを実施 してください!

※定期点検や車検で  
ホイールを脱着した  
後も同様

適正トルクで締め付けても  
ホイールナットの初期なじみにより  
締め付け力が低下します。



タイヤ交換後50~100km(目安)走行後、  
規定トルクにて増し締めすることで、  
ホイールナットの緩み、車輪脱落を防止します。

**タイヤ交換**

(適正トルクで締め付け)

**増し締め**

(50~100km(目安)走行後)

**一日一回  
緩みの点検**

増し締めに関する不明点等があれば、最寄りのタイヤ販売店にお気軽にご相談ください。

一般社団法人 日本自動車タイヤ協会  
全国タイヤ商工協同組合連合会  
後援:国土交通省

販売店メモ欄

車輪脱落事故に関する情報はコチラ▶  
(国土交通省)

