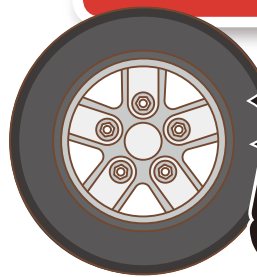


乗用車

知ってましたか?

# 4台に1台が 空気圧不足! ※1

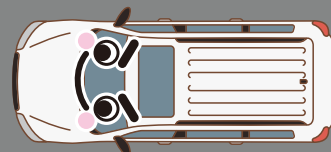
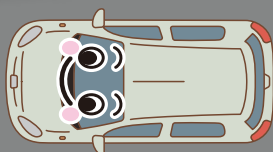
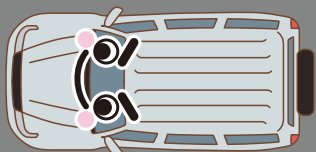


タイヤの空気圧は、1ヶ月に  
5%程度、自然低下※2します

※1 JATMAが2015年~2019年に高速道路で実施したタイヤ点検における車両指定空気圧未滿の平均値  
※2 JATMA調べ



あなたの車は大丈夫?  
月に1度は空気圧点検を!



空気圧不足のタイヤで走っても“いいこと”ありません!

### 燃費の悪化!

適正空気圧より50kPa不足時の  
燃費の悪化比率(%)

市街地	2.5%
郊外	4.3%
高速道	4.8%

実質4円~7円/ℓ  
高いガソリンを  
使用してると同じ  
計算になる!

※150円/ℓ計算  
(JATMA試算)

出典:  
一般財団法人 省エネルギーセンター

### タイヤ寿命の低下!

偏摩耗(両肩摩耗)例



### バーストの危険!

バースト例



## やってみよう! 空気圧点検!

月に1度!  
あなたのカーライフの習慣へ  
**やってみよう!**  
**空気圧点検!**

① 空気圧点検は、なるべく走行によって暖まる前に行ってください。

どうやって?

タイヤの「空気圧」をチェックしよう!

セルフ

**1** 「指定空気圧」

まずはチェック!

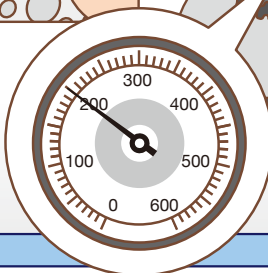
私の車は前輪・後輪ともに220kPaだな!

タイヤ空気圧(一般・高速共) kPa{kgf/cm <sup>2</sup> }	
タイヤサイズ	前後輪共
155/65R14 75S	220{2.2}
応急用タイヤ T105/90D12	420{4.2}

**2** タイヤの空気圧を「計測」

まずはエアバルブのキャップを外して...

200kPaかぁ。20kPaも下がってるなあ!



**4** バルブ口から空気が漏れていないことを確認した上で、必ずエアバルブの「キャップ」を締める!

**3** 車両指定空気圧を下回っている場合は、指定空気圧まで「空気」を「補充」

⊕で「補充」  
⊖で「抜く」!  
※機具によって使用方法は異なります。

タイヤの「空気圧」もバッチリ安心! 安全運転で出発~

空気圧点検や補充などで不安・不明点があれば、最寄りのタイヤ販売店・ガソリンスタンド等に

**お気軽にご相談ください**