

雪道での立ち往生に注意！

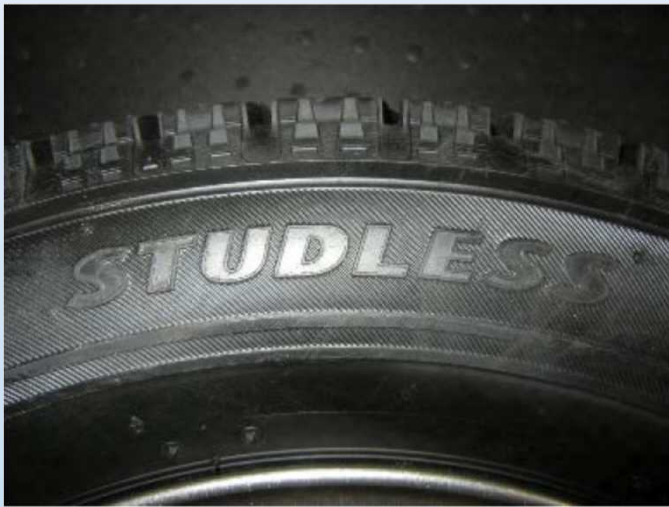
-大型車の冬用タイヤとチェーンについて-



- ❏ 道路で大型車が立ち往生すると、**深刻な交通渋滞や通行止め**を引き起こします。
- ❏ 積雪・凍結路では、**必ず適切な冬用タイヤを装着**するとともに、**チェーンの携行・早めの装着**を心掛けてください。
- ❏ 交通渋滞等を引き起こした運送事業者等には監査を行い、**講じた措置が不十分と判断されれば処分の対象**となります。

冬用タイヤの選び方

- Ⓐ オールシーズンタイヤは、ちらつく程度の降雪で**路面と一部接触可能な積雪状況**を想定したタイヤです。
- Ⓐ 路面を覆うほどの**過酷な積雪路・凍結路**においては、**スタッドレス表記**(国内表記)又は**スノーフレイクマーク**(国際表記)が表示されている冬用タイヤを**全車輪に装着**してください。



スタッドレス表記の例



スノーフレイクマーク
タイヤの側面に表示
されています。

冬用タイヤの使用限度

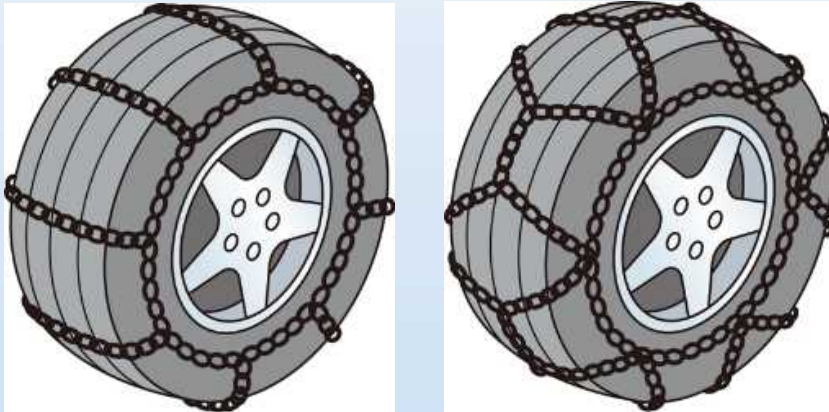
- Ⓐ **溝深さが50%以上残っていることを「プラットホーム」**で確認しましょう。(一部海外メーカー品は除く)



残り溝深さが「プラットホーム」に達している状態。冬用タイヤとして使用できません。

チェーンの効果

- ❑ チェーンを**駆動輪に装着**すると、冬用タイヤより積雪・凍結路での**発進・登坂性能が向上**します。
- ❑ チェーンの**サイズや締め方が不適切**な場合、**タイヤとの間で滑りが生じ**効果が得られません。



大型車用金属チェーン

チェーンの携行・装着

- ❑ **大雪警報が発表されるなど相当量の積雪**が見込まれる場合等にはチェーンを携行してください。
- ❑ 降雪時には、**立ち往生する前に早めのチェーン装着**を心掛けましょう。立ち往生した後の装着は極めて困難です。

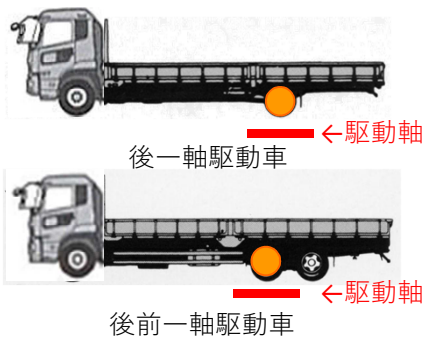
性能限界

- ❑ 冬用タイヤ及びチェーンのいずれも**性能限界があり、万能ではありません**。例えば、車両の**バンパーに接触**するような**新雪の深い積雪路**では走行困難です。
- ❑ 運行前に道路・気象情報を確認し、**運行の可否や経路を検討**してください。

立ち往生が発生しやすい車両

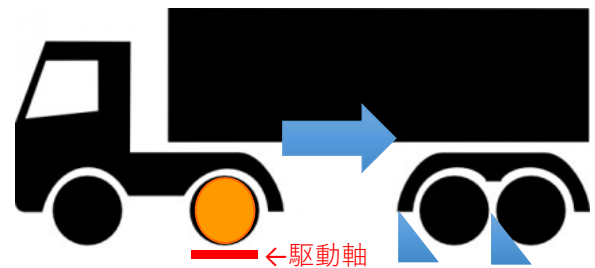
以下の特徴を持つ車両は、積雪路等において**特に立ち往生が発生しやすい傾向**にあるので注意が必要です。

一軸駆動車



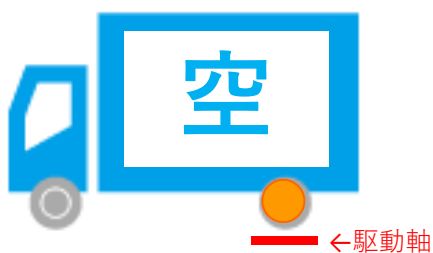
二軸駆動車に比べて駆動軸が空転しやすい。

連結車



トレーラー付近の積雪により走行抵抗が増大。

空荷状態



駆動軸に十分な荷重がかからず、発進性能が低下。

年式の古い車両



トラクションコントロール※等の機能が搭載されていない。

※発進時等に駆動輪の回転を制御し空転を低減する装置

「自動車を安全に使うためには」→

自動車を安全に使うための注意点を発信しています。



国土交通省

自動車局 審査・リコール課

電話番号：03-5253-8111 (内線：42363)

03-5253-8594 (直通)

