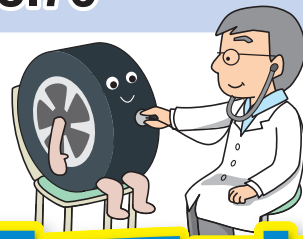


タイヤもメンテナンス 健康管理が重要です!



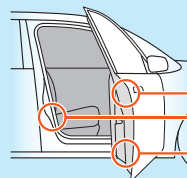
タイヤのメンテナンスを怠ると燃費の悪化や思わぬトラブルに見舞われる恐れがあります。適切なメンテナンスを定期的に行い、安全、快適なドライブをしましょう。ご不明な点がある場合は、タイヤ販売店等にご相談ください。

タイヤの日常点検のポイント

POINT 1 月に1度は空気圧チェック!

- タイヤの空気圧は、徐々に(自然に)低下します。
- 車両指定空気圧は、ドア付近等に表示されています。
- なるべく、走行によって暖まる前に点検・調整してください。走行によって空気圧が上昇していても空気を抜かないでください。

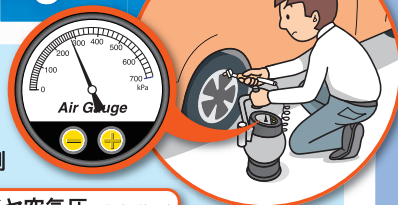
■車両指定空気圧の表示例



タイヤ空気圧 kPa(kgf/cm ²)		
タイヤサイズ	前輪	後輪
195/60R16 89H	280(2.8)	280(2.8)
応急用タイヤ		
T125/90D16 98M	420(4.2)	

※輸入車など給油口等に表示されている場合もあります。

(イメージ)



POINT 2 外観のチェック!

- タイヤに、傷または異物が刺さっているのを見つけたら、タイヤ販売店等にご相談ください。
- タイヤ側面の一部が局部的に膨れている場合は、タイヤ内部のコードが切れている可能性があります。危険ですので、直ぐにタイヤ販売店等にご相談ください。



(イメージ)

POINT 3 スリップサインのチェック!

- スリップサインが露出したタイヤは法令違反(違反点数及び反則金の対象)です。露出する前にタイヤを交換してください。

露出していないか確認



サイン位置を示すマーク

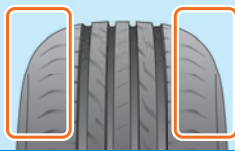
(イメージ)

POINT 4 偏摩耗チェック!

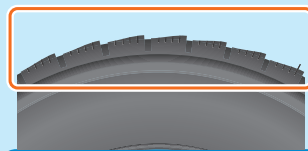
- 極端な偏摩耗(偏った減り方)は、振動、走行音の増大、タイヤ寿命の低下等の原因となります。
- 偏摩耗が見られたら早めにタイヤ販売店等にご相談ください。



センター摩耗



両肩摩耗



段差摩耗

(イメージ)