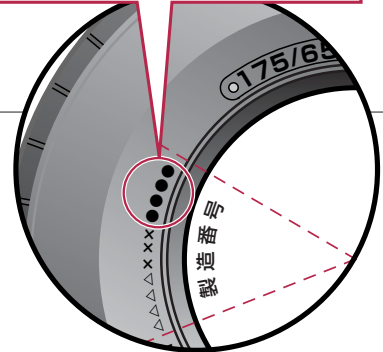


## 点検要領

### ■製造年週の確認方法

1999年以前の製造番号では、下3桁(例159)の数字で製造年週を示しています。  
最初の数字15は週(15週目)を、最後の数字9は年(1999年)を示します。  
2000年以降の製造番号では、下4桁(例1205)の数字で製造年週を示しています。  
最初の数字12は週(12週目)を、最後の数字05は年(2005年)を示します。

| ■製造年週の見方      | 週    | 年    |
|---------------|------|------|
| 1999年以前(下3ケタ) | ●●●  | ●●●  |
| 2000年以降(下4ケタ) | ●●●● | ●●●● |



### ■外観診断

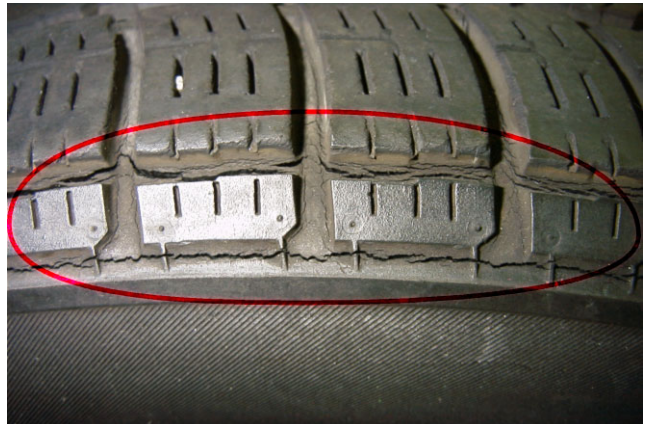
外観診断で下記の症状が出たら早めに交換してください。

#### 1. 劣化状態のチェック



##### 「経時変化によるひび割れ」

表面のひび割れですが成長し、  
亀裂がカーカスに至る場合があります。



##### 「経時変化によりひび割れが成長した亀裂」

亀裂がカーカスに至っている可能性があります。  
水分等の浸入によって、セパレーションが発生する恐れがあります。

点検の頻度を増やし、注意してお使いください

早めの交換をおすすめします

#### 2. その他

下記の項目についてもチェックし、  
下記症状が見られたら新しいタイヤ・バルブに交換してください。

| チェック項目    | タイヤ・バルブの症状    |
|-----------|---------------|
| 溝深さ       | スリップサイン露出     |
| 摩耗状態      | 偏摩耗によるコードの露出  |
| 外傷        | ベルト・カーカスに達する傷 |
| トレッドのふくらみ | 局部的なふくれ       |
| サイドのふくらみ  | 局部的なふくれ       |
| その他       | 各部位の極端な変形     |
| バルブ・バルブコア | 変形、亀裂・腐食      |

### ■空気圧点検

空気圧もチェックし、指定空気圧以下の場合は適正圧に補充してください。