

月に1度!  
あなたのカーライフの習慣へ  
**やってみよう!**  
**空気圧点検!**

① 空気圧点検は、なるべく走行によって暖まる前に行ってください。

どうやって?

タイヤの「空気圧」をチェックしよう!

セルフ

**1** 「指定空気圧」

まずはチェック!

私の車は前輪・後輪ともに220kPaだな!

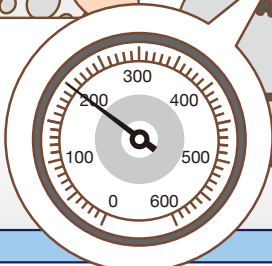
タイヤ空気圧(一般・高速共)  
kPa{kgf/cm<sup>2</sup>}

タイヤサイズ	前後輪共
155/65R14 75S	220{2.2}
応急用タイヤ T105/90D12	420{4.2}

**2** タイヤの空気圧を「計測」

まずはエアバルブのキャップを外して...

200kPaかぁ。20kPaも下がってるなあ!



**4** バルブ口から空気が漏れていないことを確認した上で、必ずエアバルブの「キャップ」を締める!

**3** 車両指定空気圧を下回っている場合は、指定空気圧まで「空気」を「補充」

⊕で「補充」  
⊖で「抜く」!

※機具によって使用方法は異なります。

タイヤの「空気圧」もバッチリ安心! 安全運転で出発~

空気圧点検や補充などで不安・不明点があれば、最寄りのタイヤ販売店・ガソリンスタンド等に

**お気軽にご相談ください**